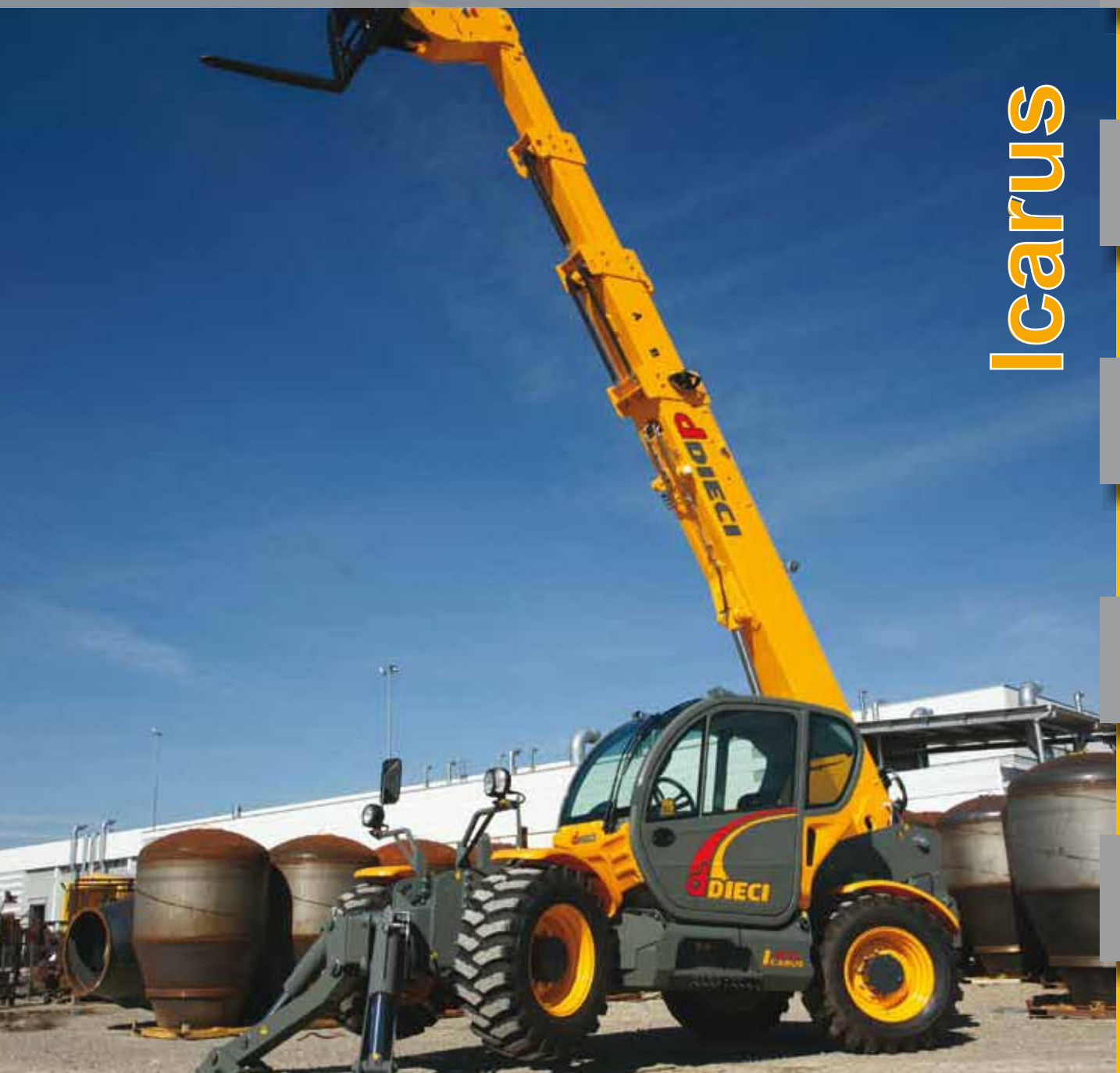


# Icarus



35.13



38.14



40.14



30.16



40.16



40.17

## PRESTATIONS

	35.13	38.14	40.14	30.16	40.16	40.17
Portée maximum (kg)	3.500	3.800	4.000	3.000	4.000	4.000
Hauteur maximum de levage (m)	12,90	13,40	13,40	15,40	15,60	16,90
Portée maximum horizontale (m)	9,10	9,10	9,10	11,70	11,30	12,70
Portée à la hauteur maximum (m)	1,10	1,10	1,10	1,90	1,70	1,15
Angle d'inclinaison des fourches	134°	134°	134°	134°	134°	134°
Force d'arrachement (daN)	5.700	5.700	5.700	5.700	5.700	5.700
Force de remorquage (daN)	7.300	7.300	7.300	7.300	7.300	7.300
Pente maximum franchissable	40%	40%	40%	40%	40%	40%
Poids total à vide (kg)	10.700	10.700	10.700	11.180	12.100	12.100
Vitesse max (km/h)	30	30	30	30	30	30

(Sur demande 40 km/h)

## BRAS

	35.13	38.14	40.14	30.16	40.16	40.17
<b>Temps: à vide (en secondes)</b>						
Levage	15,5	15,5	15,5	15,5	17,4	17,4
Descente	10,6	10,6	10,6	10,6	12,6	12,6
Sortie	23,7	23,7	23,7	23,0	23,0	25,4
Rentrée	17,3	17,3	17,3	15,1	15,1	16,8
Inclinaison en avant	3,9	3,9	3,9	3,9	3,9	3,9
Inclinaison en arrière	2,4	2,4	2,4	2,4	2,4	2,4

Système de compensation breveté

## MOTEUR

	Iveco NEF 74 Kw	Iveco NEF 93 Kw
Modèle	Iveco NEF	Iveco NEF
Puissance maximum kW (HP):	74 (101)	93 (127)
Tours par minute (t/min):	2200	2200
Fonctionnement:	4 temps diesel	
Injection:	Directe mécanique	
Nombre et disposition des cylindres:	4, verticaux en ligne	
Cylindrée (cm3):	4485	4485
Consommation spécifique à 2200 t/min (g/kWh):	230	230

Turbo compresseur Aftercooler  
Système de refroidissement à liquide

## EQUIPEMENTS EN OPTION ET ACCESSOIRES

Air conditionné; Réchauffeur Webasto; Tachymètre numérique; Chauffage Eau; Suspension pneumatique du siège; Phare sur tête-bras; Accrochage rapide pour accessoires; Autoradio; Antivol; Protection vitre.  
(Pour toute personnalisation supplémentaire, s'adresser au concessionnaire local)

## TRANSMISSION

Transmission hydrostatique avec pompe à débit variable.  
Moteur hydrostatique à variation automatique.  
Inversion électro-hydraulique.  
Pédale inching pour déplacement contrôlé.  
Boîte à 2 vitesses avec direction assistée.

## INSTALLATION HYDRAULIQUE

Pompe à engrenages avec débit à régime maximum (l/min):	110
Pression d'exercice max (bar):	230
Commande du distributeur avec joystick:	3 en 1

## PONTS DIFFERENTIELS

Essieux de direction: 2, avec réducteurs épicycloïdaux  
Type de direction: 4 roues / transversale / 2 roues.  
Essieu avant: rigide (sur demande, nivelant)  
Essieu arrière: oscillant  
Freinage de service en bain d'huile sur les 4 roues avec installation hydraulique dédoublée et servofrein  
Freinage de stationnement à actionnement négatif

## DISPOSITIFS DE SERIE

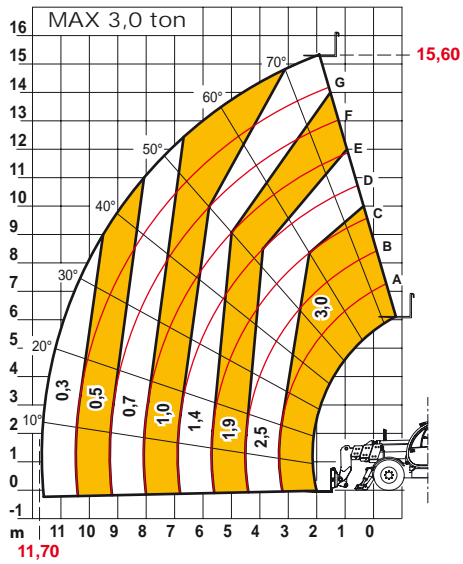
Dispositif anti-basculement avec blocage des mouvements compromettant la stabilité.  
Stabilisateurs à basculement hydraulique indépendant.  
Prise hydraulique pour les éventuels accessoires sur la tête du bras.  
Cabine fermée insonorisée homologuée ROPS - FOPS, avec chauffage.  
Différentiel autobloquant pont antérieur (limited slip 45%).  
Lève-vitre électrique.

## RAVITAILLEMENTS (Litres)

Installation hydraulique (total)	160
Réservoir de gasoil	105

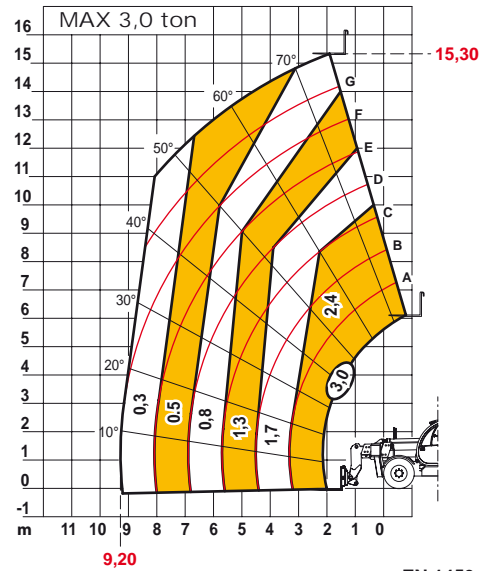
## PNEUMATIQUES

	35.13 - 38.14 40.14 - 30.16	40.16 40.17
Pneumatiques	405/70x20"	405/70x24"
Alternative	405/70x24"	



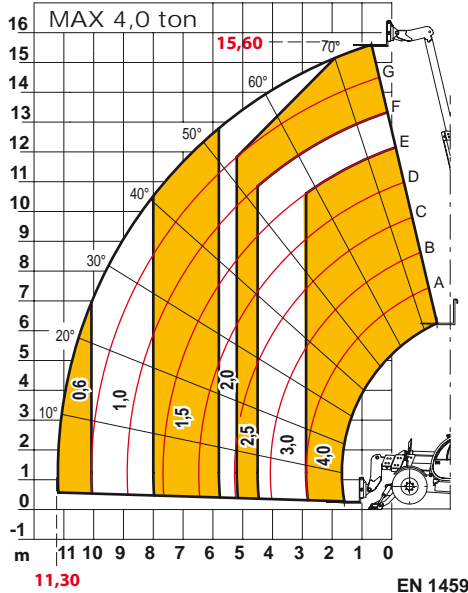
EN 1459

Icarus 30.16



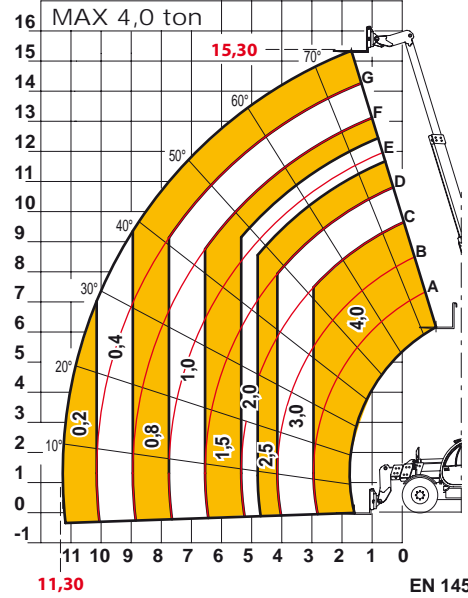
EN 1459

Icarus 30.16



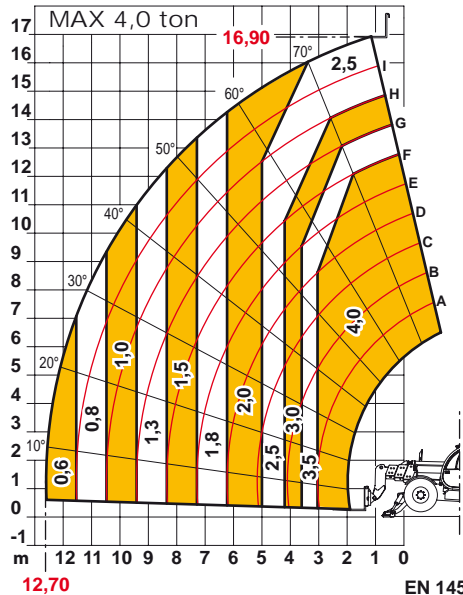
EN 1459

Icarus 40.16



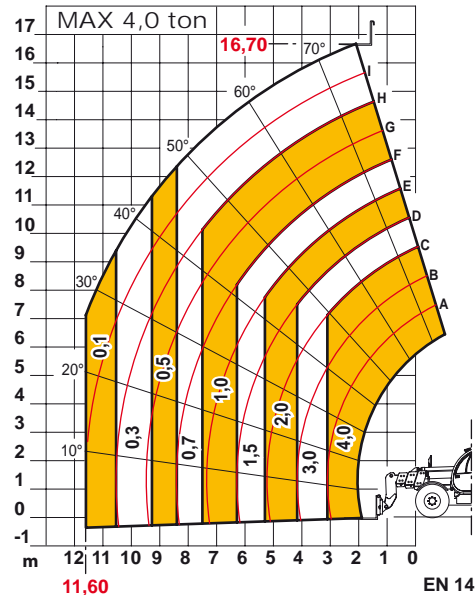
EN 1459

Icarus 40.16



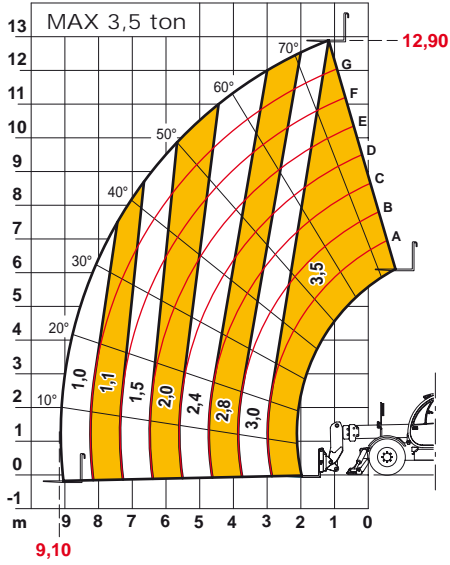
EN 1459

Icarus 40.17



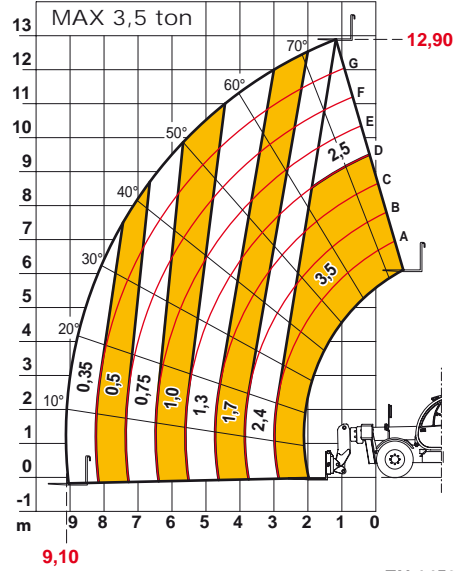
EN 1459

Icarus 40.17



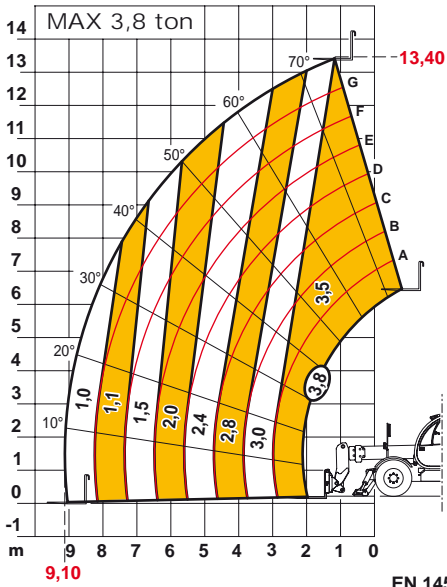
EN 1459

**Icarus 35.13**



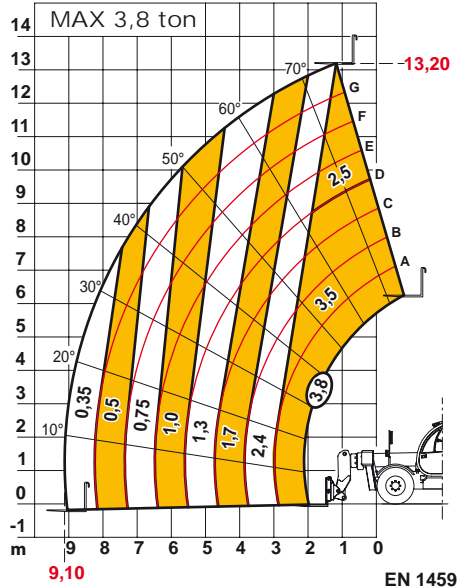
EN 1459

**Icarus 35.13**



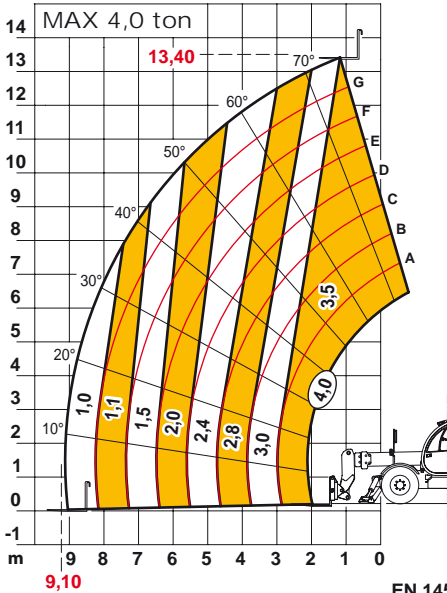
EN 1459

**Icarus 38.14**



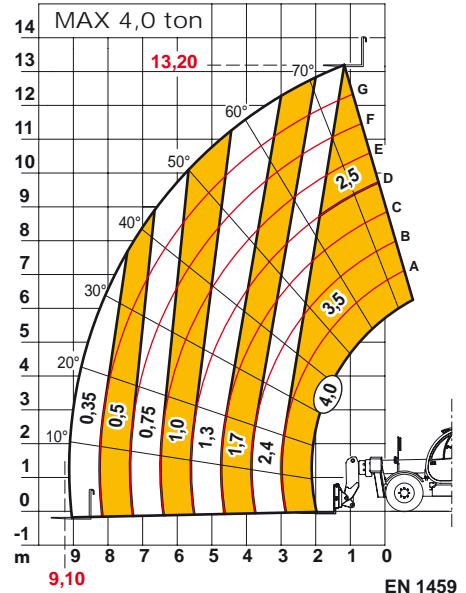
EN 1459

**Icarus 38.14**



EN 1459

**Icarus 40.14**



EN 1459

**Icarus 40.14**





### Visibilité 360°

Depuis le poste de conduite, nettement surélevé, l'innovant système de protection antichute situé à l'intérieur de l'habitacle permet d'avoir une vision incomparable à 360°.

Deux rétroviseurs indépendants, situés de chaque côté, réduisent les angles morts au minimum.



### Confort

Un élévateur télescopique qui pense à tout... Doté de la porte la plus grande du marché, vous vous rendez compte immédiatement qu'accéder au poste de conduite n'est plus un problème. A l'intérieur de l'habitacle, tout a été conçu de manière à faciliter le travail de l'opérateur. Grâce à l'intégration du bras dans planche droite, non seulement l'effort du bras est réduit, mais l'accès au joystick est également facilité. La distribution soignée des grilles de ventilation optimise l'efficacité de l'installation de chauffage et de climatisation, permettant une parfaite diffusion de l'air à l'intérieur de l'habitacle.



### Moteur: basses consommations, haut rendement

Conçus pour des utilisations intenses, ils garantissent une fiabilité extrêmement élevée dans le temps.

Les nouveaux moteurs TIER III garantissent une élasticité remarquable, distribuant la puissance maximum même à bas régime, et un fonctionnement silencieux sans égal.

Ces caractéristiques, combinées à la possibilité d'équiper la machine d'un filtre à particules, permettent une réduction radicale des consommations.



### Sécurité

La sécurité, qui pour nous est une priorité absolue, est garantie par un système électronique de série sur tous les modèles qui permet de tenir toujours sous contrôle le poids sur les fourches ou sur les outils pendant les manœuvres de travail.

Le limiteur de charge gère de façon flexible et précise aussi bien les équipements standard que ceux pour des applications spécifiques.



### Design

La société Dieci considère depuis toujours le design comme un aspect fondamental lors de la conception de ses produits.

Cette philosophie est évidente si l'on considère la réalisation de la nouvelle cabine et le nouveau style du châssis.

Les ingénieurs de la société Dieci ont su interpréter avec un œil attentif l'exigence d'un habitacle confortable et fonctionnel, créant une cabine spacieuse et ergonomique aux formes captivantes.



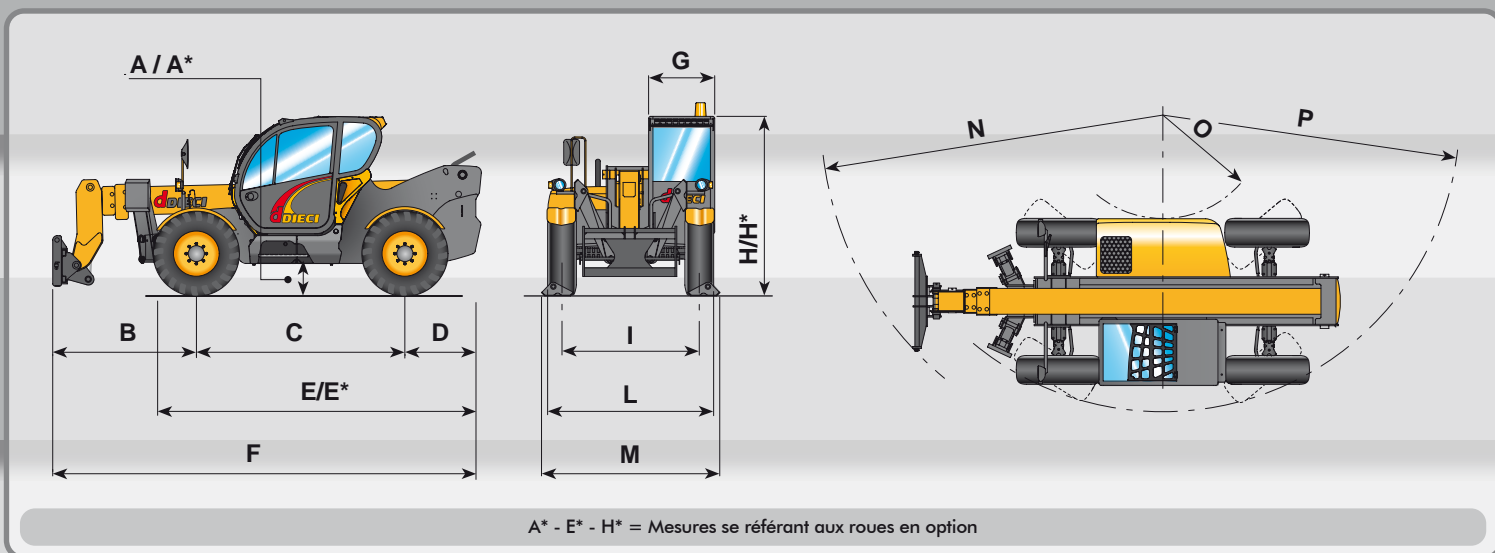
### Grande manœuvrabilité et rayons de braquage réduits

L'une des caractéristiques les plus exceptionnelles des télescopiques Dieci est la maniabilité. Les rayons de braquage extrêmement réduits combinés aux essieux à capacité élevée rendent la machine à la fois souple et puissante. Les quatre roues motrices et la possibilité de braquer les roues dans trois modes différents permettent d'opérer sur tous les types de terrain. Les terrains boueux, les zones montagneuses, les espaces étroits et de nombreuses autres conditions extrêmes ne seront plus un obstacle.

DIMENSIONS	35.13	38.14	40.14	30.16	40.16	40.17
A/A*	440/480*	440 / 480*	440 / 480*	440 / 480*	440	440
B	2000	2000	2000	2020	1660	1960
C	2900	2900	2900	2900	2950	2950
D	1030	1030	1030	1030	1330	1330
E/E*	4430/4380*	4430 / 4380*	4430 / 4380*	4430 / 4380*	4870	4870
F	5900	5900	5900	5920	5940	6240
G	940	940	940	940	940	940
H/H*	2460/2500*	2460 / 2500*	2460 / 2500*	2460 / 2490*	2490	2530
I	1910	1910	1910	1910	1920	1920
L	2310	2310	2310	2310	2340	2340
M	2480	2480	2480	3270	3270	3270
N	4760	4760	4760	4760	4700	4900
O	1440	1440	1440	1440	1700	1700
P	4130	4130	4130	4130	4400	4400

Mesures exprimées en millimètres

A\* - E\* - H\* = Mesures se référant aux roues en option



A\* - E\* - H\* = Mesures se référant aux roues en option



macchine edili ed agricole  
**dDIECI**

Via E. Majorana, 2-4 42027 Montecchio Emilia (RE) ITALY

Tel. +39 0522 869611 Fax +39 0522 869791 (comm. le Estero) Fax +39 0522 869604 (comm.le Italia)

[www.dieci.com](http://www.dieci.com) - E-mail: [info@dieci.com](mailto:info@dieci.com)